



H.I.S

PAKET
PROFESSIONAL **62** MODUL

HOSPITAL INFORMATION SYSTEM

SOLUSI PENYEDIAAN SISTEM
MANAJEMEN TERLENGKAP



Mengapa HIS Berbasis HL7 FHIR ?

Akses kesehatan yang masih berbasis non-digital, membuat alur pelayanan menjadi panjang dan berbelit. Salah satu strategi efektif peningkatan akses kesehatan adalah digitalisasi sistem informasi, dengan teknologi rekam medis yang terintegrasi dan dapat melakukan interoperabilitas data melalui penerapan sistem **HL7 FHIR**.

Berkat penyediaan akses perawatan kesehatan berkualitas tinggi yang terjangkau, maka akan berdampak positif dalam meningkatnya kesejahteraan masyarakat yang berpengaruh besar terhadap pertumbuhan negara.

PERMENKES No. 24 Tahun 2022 Tentang Rekam Medis

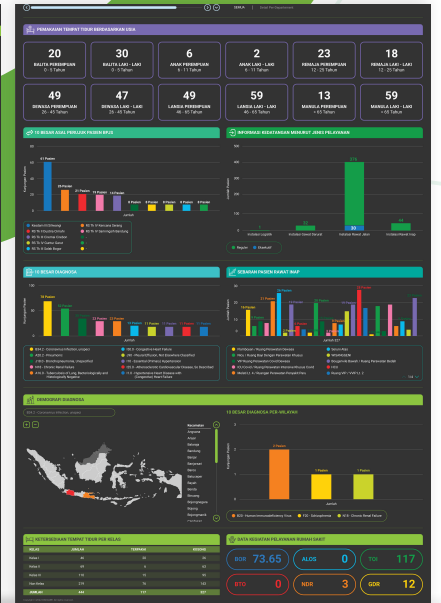
PERMENKES berupaya mendorong digitalisasi akses kesehatan, untuk kemudahan akses kesehatan, optimalisasi pengeluaran biaya kesehatan, hingga efektifitas pelayanan bagi faskes.

PERMENKES No. 24 TAHUN 2022 Pasal 2 :

"Mewujudkan penyelenggaraan dan pengelolaan rekam medis yang berbasis digital dan terintegrasi"

PERMENKES No. 24 TAHUN 2022 Pasal 10 Ayat (1) :

"Sistem Elektronik yang digunakan dalam penyelenggaraan Rekam Medis Elektronik harus memiliki kemampuan kompatibilitas dan/atau interoperabilitas."



Digicare HIS yang terintegrasi ke seluruh unit Rumah Sakit sebagai solusi untuk meningkatkan kinerja rumah sakit yang mencakup **PACS, EMR, Tele-Radiology** dan **Pelayanan Telemedicine**, serta memungkinkan manajemen untuk memantau performa rumah sakit secara real time dimanapun. **Digicare HIS** sudah terintegrasi dan dapat melakukan interoperabilitas data melalui **HL7 FHIR, Supra Sistem BPJS, SINARAP** dan **SNOMED**.



Pemantauan Logistic Secara Real Time



Real Time SDM



Real Time Pendapatan & Transparansi



Efektifitas Pelayanan Rumah Sakit (Paperless)



Kemudahan Integras Data Kesehatan



62 MODUL APLIKASI

01. Registrasi Offline (Loket Pendaftaran)
02. Rekam Medis & Pelaporan
03. Modul Integrasi Platform SATU SEHAT KEMENKES
04. Modul Integrasi Asuransi BPJS
05. Modul Integrasi INACBG's
06. Modul Integrasi KEMKES – SISRUITE
07. Modul Integrasi KEMKES – SIRANAP
08. Modul Integrasi KEMKES – SIRS ONLINE
09. Gawat Darurat
10. Rawat Jalan
11. Rawat Inap
12. Gizi (Diet Nutrisi)
13. Bedah Sentral
14. Perawatan Intensive
15. Radiologi
16. Laboratorium Klinik
17. Farmasi
18. Billing System
19. Logistik & Persediaan
20. Registrasi Online
21. Sistem Antrian Anjungan Mandiri
22. Electronic Medical Record (EMR)
23. IT Administration
24. Executive Information System – Real Time
25. Rehabilitasi Medis
26. Kebidanan /VK Bersalin
27. Pemeriksaan Kesehatan (MCU)
28. Bed Management
29. Pemulasaran Jenazah
30. Bank Darah
31. Hemodialisa
32. Perawatan Sehari
33. CSSD
34. Pengendalian & Pencegahan Infeksi (PPI)
35. Peningkatan Mutu & Keselamatan Pasien (PMKP)
36. Modul Integrasi Asuransi Non - BPJS (Swasta)
37. Modul Integrasi KEMENKEU - BIOS
38. Modul Integrasi Kependudukan (DISDUK)
39. Modul Integrasi Sistem Akreditasi (SISMADAK)
40. Sistem Integrasi dengan Layanan Perbankan
41. Laundry
42. Sanitasi
43. E - Office
44. Laboratorium Patologi Anatomi (PA)
45. Bendahara Penerimaan
46. Bendahara Pengeluaran
47. Akuntansi
48. Kepegawaian (Administrasi)
49. Remunerasi
50. Kepegawaian (Payroll)
51. Perencanaan (Planning)
52. Unit Layanan Pengadaan
53. Manajemen Inventaris Aset
54. Napza
55. Ambulance
56. Humas
57. Pemeliharaan Sarana Rumah Sakit
58. Anastesi
59. Pendidikan, Pelatihan & Pengembangan
60. Pelayanan Kesehatan Kejiwaan
61. Nurse Assistant
62. Modul Covid-19



PT. BAGDU UTAMA MANDIRI

Ruko The Icon

Horizon Broadway No. M2/20, BSD City, Tangerang - Banten 15345, Indonesia

☎ +62 21 5319 2008 📞 +62 817 1732 7820 ✉ info@bagdu.id

www.bagdu.id